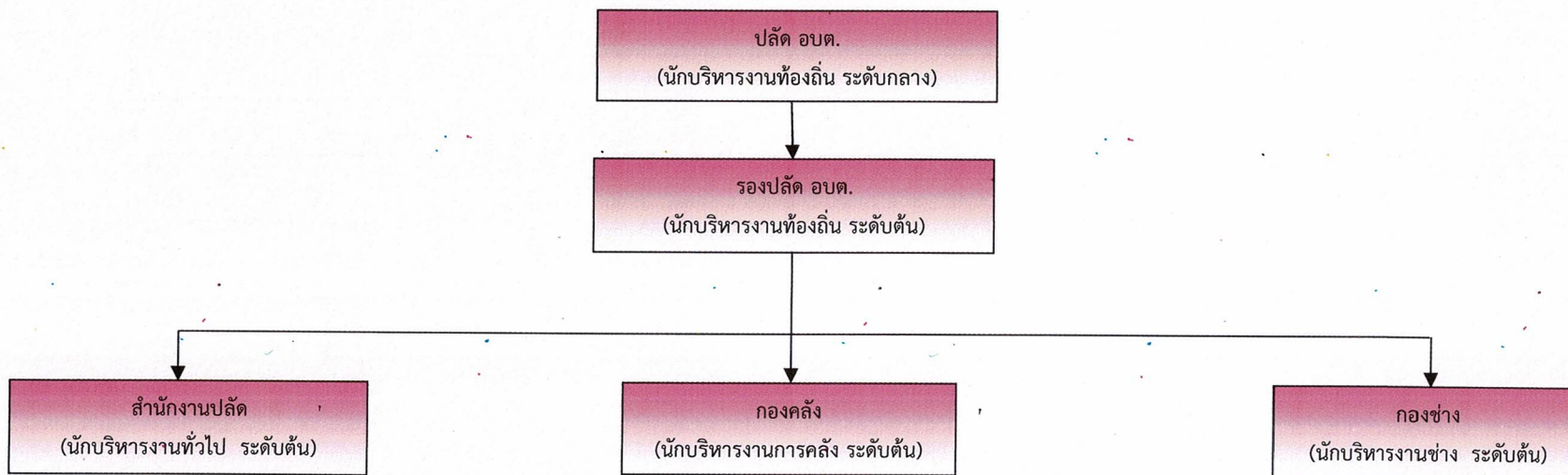


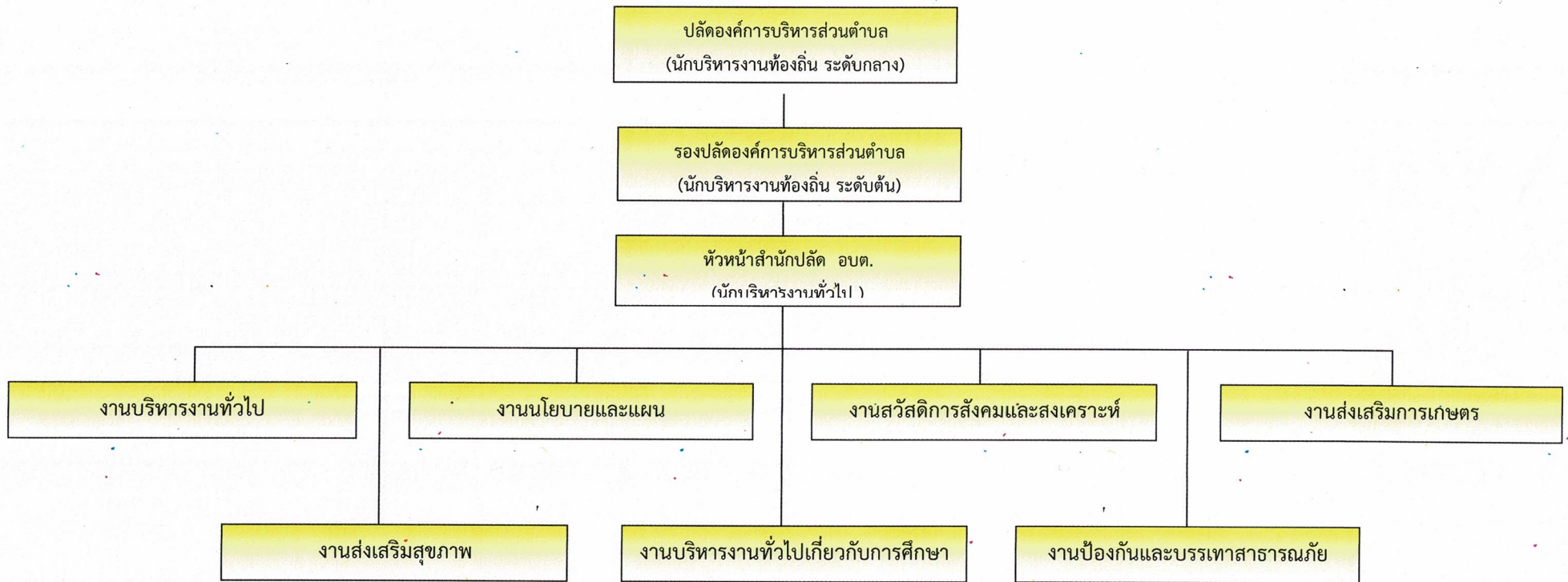
แผนภูมิโครงสร้างการแบ่งส่วนราชการตามแผนอัตรากำลัง ๓ ปี (พ.ศ.๒๕๖๔ - พ.ศ.๒๕๖๖)

กรอบโครงสร้างส่วนราชการ ขององค์การบริหารส่วนตำบล



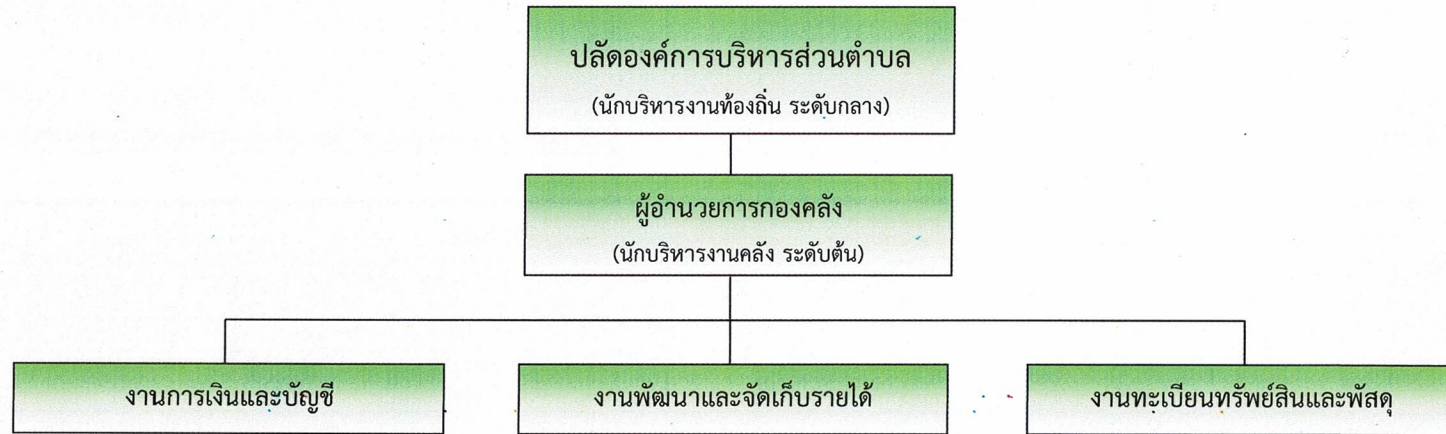
ประเภท	บริหารท้องถิ่นระดับกลาง	บริหารท้องถิ่นระดับต้น	อำนาจการท้องถิ่นระดับต้น
จำนวน	๑	๑	๓

โครงสร้างของสำนักงานปลัดองค์การบริหารส่วนตำบล



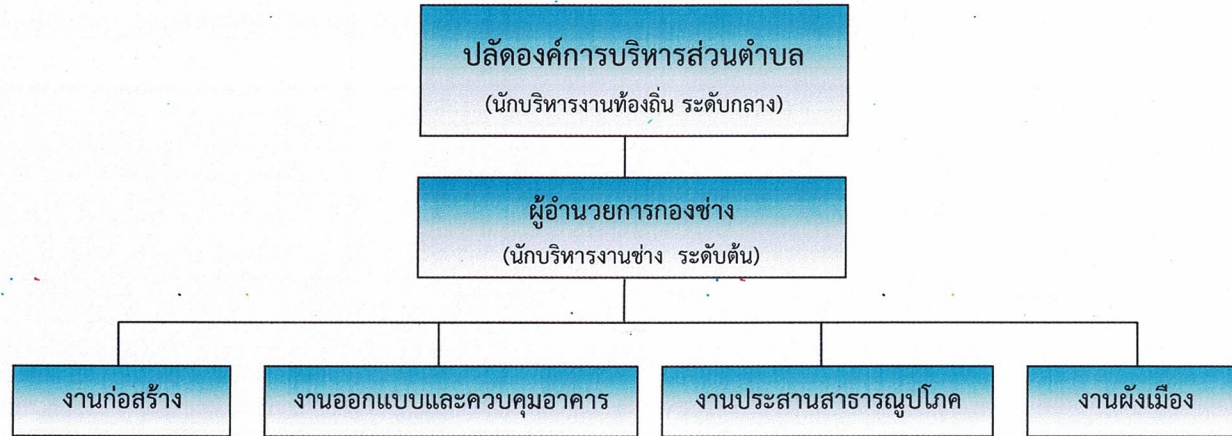
ประเภท	พนักงานส่วนตำบล	ข้าราชการครู	ลูกจ้างประจำ	พนักงานจ้างตามภารกิจ	พนักงานจ้างทั่วไป
จำนวน	๑๐	๕	-	๑๐	-

โครงสร้างกองคลัง



ประเภท	พนักงานส่วนตำบล	ข้าราชการครู	ลูกจ้างประจำ	พนักงานจ้างตามภารกิจ	พนักงานจ้างทั่วไป
จำนวน	๔	-	-	๒	-

โครงสร้างกองช่าง



ประเภท	พนักงานส่วนตำบล	ข้าราชการครู	ลูกจ้างประจำ	พนักงานจ้างตามภารกิจ	พนักงานจ้างทั่วไป
จำนวน	๑	-	๒	๖	๑