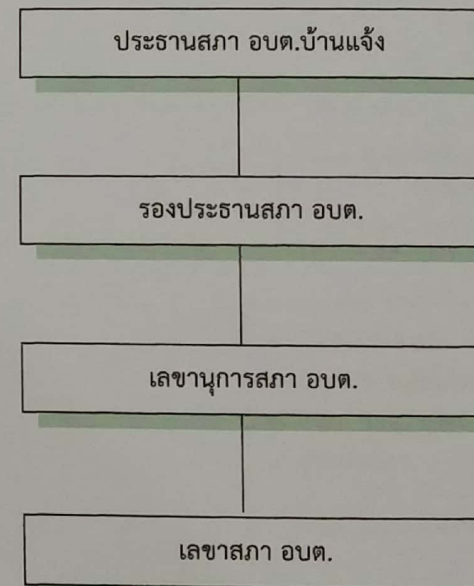
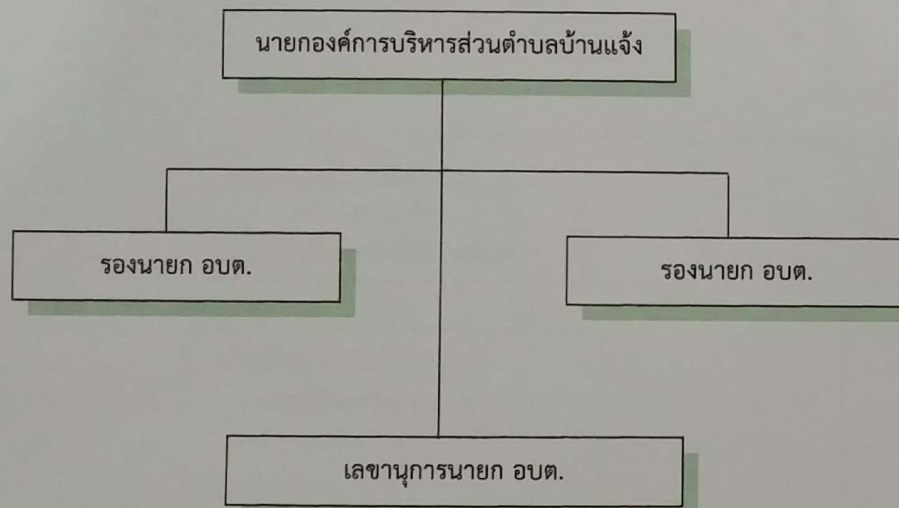


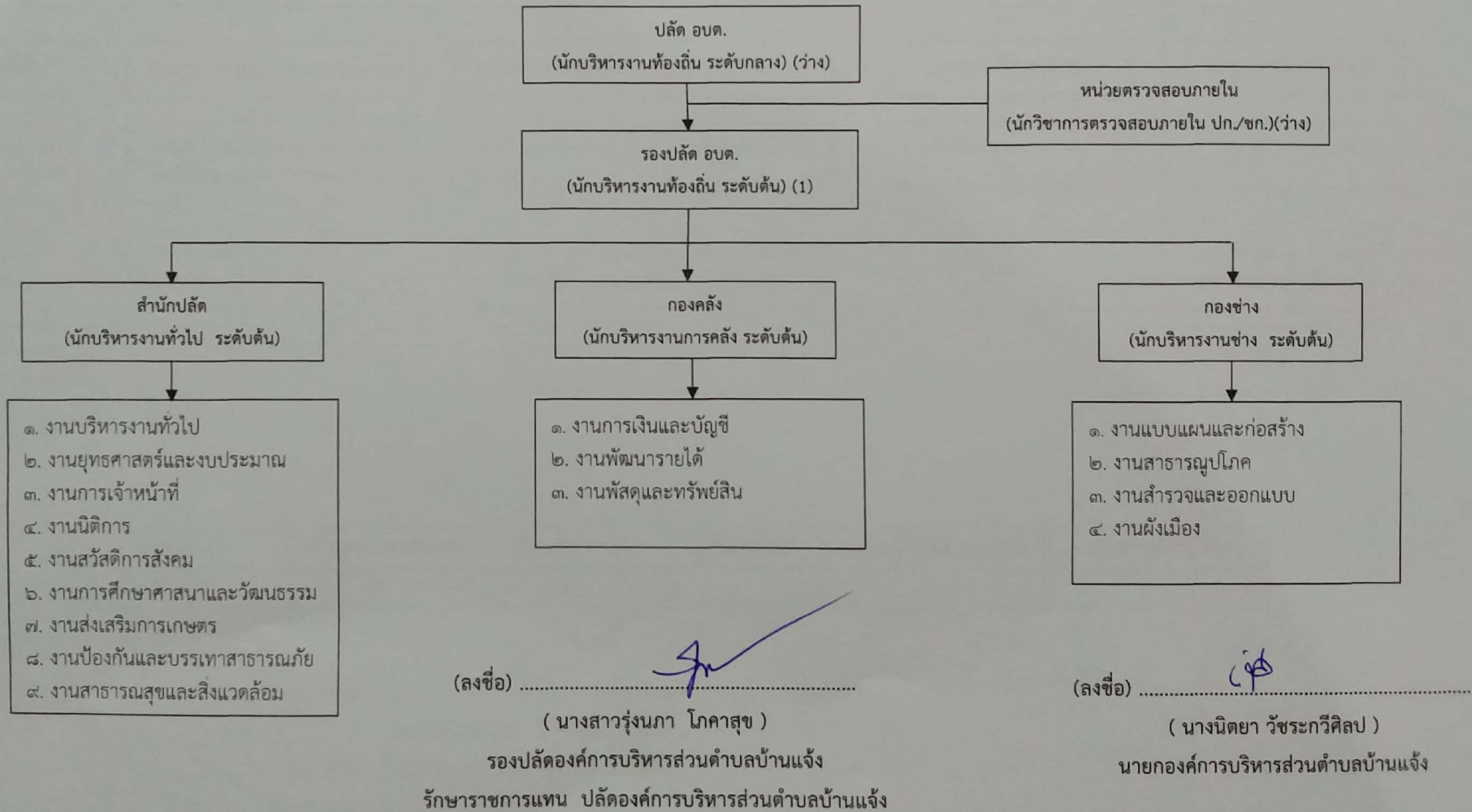
โครงสร้างองค์การบริหารส่วนตำบลบ้านแจ้ง



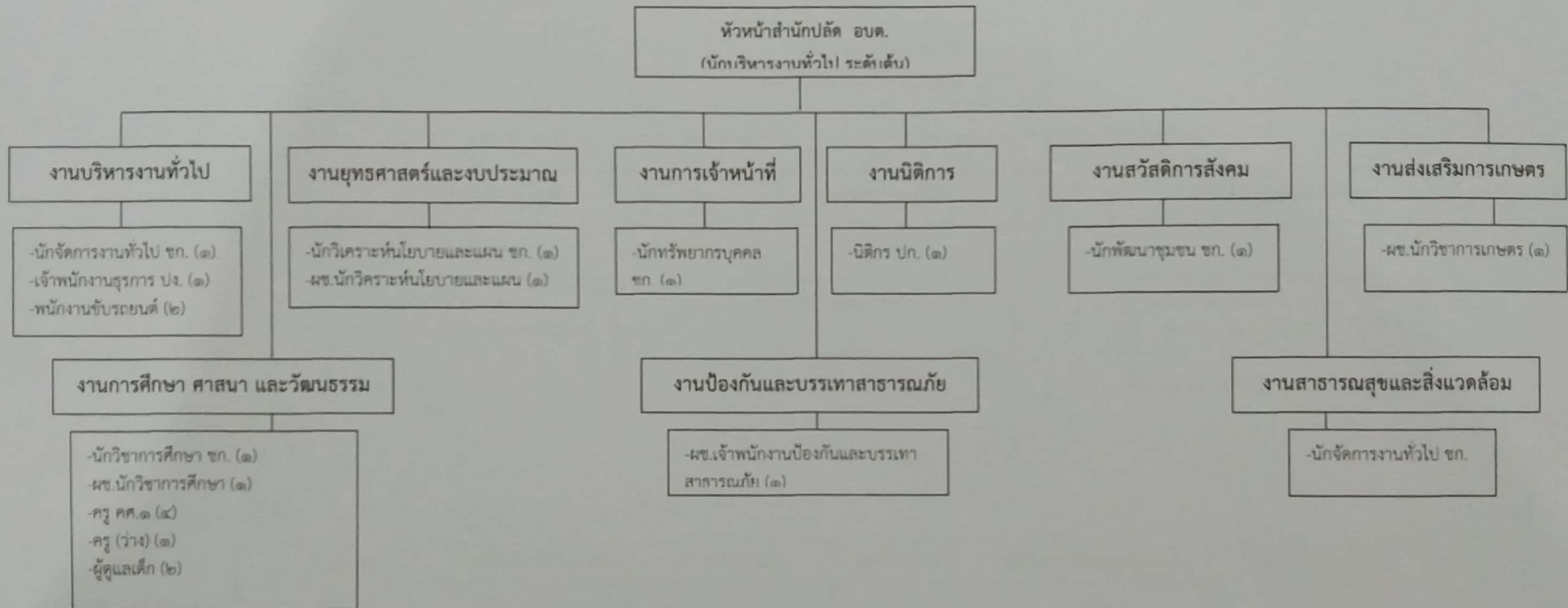
แผนภูมิโครงสร้างการแบ่งส่วนราชการตามแผนอัตรากำลัง ๓ ปี

๑๐. แผนภูมิโครงสร้างการแบ่งส่วนราชการตามแผนอัตรากำลัง ๓ ปี

กรอบโครงสร้างส่วนราชการ ขององค์การบริหารส่วนตำบลบ้านแจ้ง



๑๐.๑ โครงสร้างของสำนักปลัดองค์การบริหารส่วนตำบล



ประเภท	พนักงานส่วนตำบล	ข้าราชการครู	ลูกจ้างประจำ	พนักงานจ้างตามภารกิจ	พนักงานจ้างทั่วไป
จำนวน	๘	๔	-	๘	-

(ลงชื่อ) _____

(นางสาวรุ่งนภา โภคาสุข)

รองปลัดองค์การบริหารส่วนตำบลบ้านแจ้ง

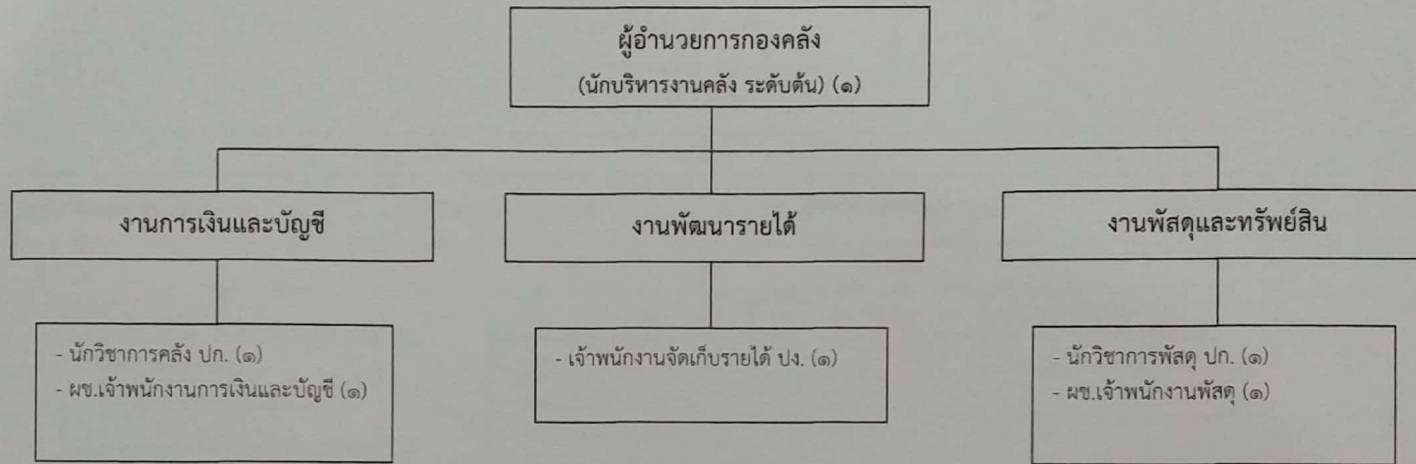
รักษาราชการแทน ปลัดองค์การบริหารส่วนตำบลบ้านแจ้ง

(ลงชื่อ) _____

(นางนิตยา วัชรภักวีศิลป์)

นายกองค์การบริหารส่วนตำบลบ้านแจ้ง

๑๐.๒ โครงสร้างองค์กร



ประเภท	พนักงานส่วนตำบล	ข้าราชการครู	ลูกจ้างประจำ	พนักงานจ้างตามภารกิจ	พนักงานจ้างทั่วไป
จำนวน	๔	-	-	๒	-

(ลงชื่อ)

(นางสาวรุ่งนภา โภคาสุข)

รองปลัดองค์การบริหารส่วนตำบลบ้านแจ้ง

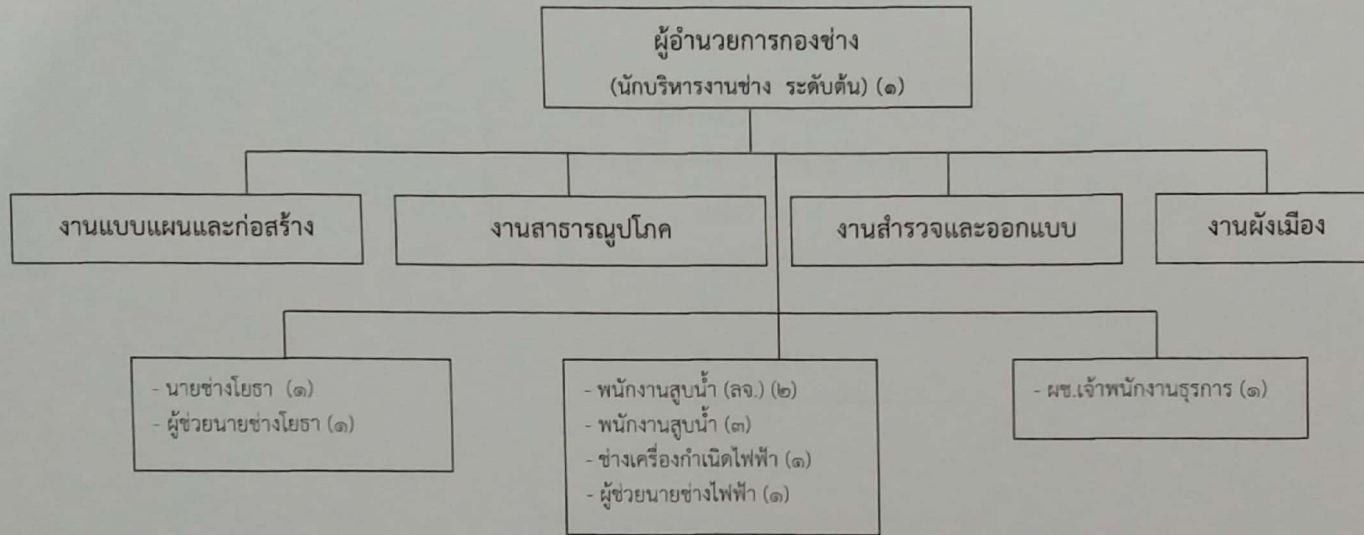
รักษาการแทน ปลัดองค์การบริหารส่วนตำบลบ้านแจ้ง

(ลงชื่อ)

(นางนิตยา วัชระกวีศิลป์)

นายกองค์การบริหารส่วนตำบลบ้านแจ้ง

๑๐.๓ โครงสร้างกองช่าง

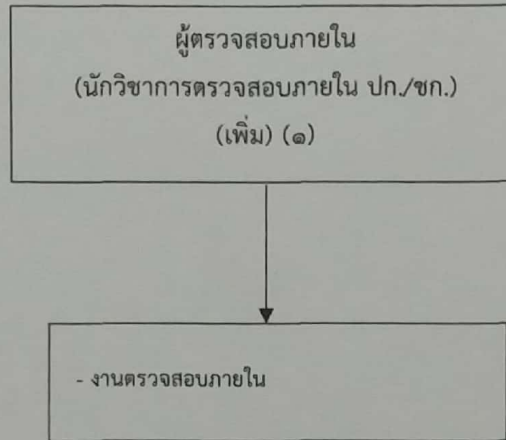


ประเภท	พนักงานส่วนตำบล	ข้าราชการครู	ลูกจ้างประจำ	พนักงานจ้างตามภารกิจ	พนักงานจ้างทั่วไป
จำนวน	๒	-	๒	๖	๑

(ลงชื่อ)
 (นางสาวรุ่งนภา โภคาสุข)
 รองปลัดองค์การบริหารส่วนตำบลบ้านแจ้ง
 รักษาการแทน ปลัดองค์การบริหารส่วนตำบลบ้านแจ้ง

(ลงชื่อ)
 (นางนิตยา วัชรกะวีศิลป์)
 นายกองค้การบริหารส่วนตำบลบ้านแจ้ง

๑๐.๔ โครงสร้างหน่วยตรวจสอบภายใน



ประเภท	พนักงานส่วนตำบล	ข้าราชการครู	ลูกจ้างประจำ	พนักงานจ้างตามภารกิจ	พนักงานจ้างทั่วไป
จำนวน	-	-	-	-	-

(ลงชื่อ)

(นางสาวรุ่งนภา โภคาสุข)

รองปลัดองค์การบริหารส่วนตำบลบ้านแจ้ง

รักษาราชการแทน ปลัดองค์การบริหารส่วนตำบลบ้านแจ้ง

(ลงชื่อ)

(นางนิตยา วัชรกะวีศิลป์)

นายกองค์การบริหารส่วนตำบลบ้านแจ้ง